

■ Analisi dei dati di qualità dell'aria e dei parametri meteorologici nelle stazioni di Monte Morli e Santa Lucia

REPORT SETTIMANALE

25/09/2017 – 01/10/2017

Documento a cura di:

Alice Bernardoni, Roberta Gianfreda, Giuseppe Maffei



TerrAria s.r.l. Via Melchiorre Gioia 132 20125 MILANO

Tel. 02 87085654 e-mail siena@terraria.com

10 Ottobre 2017

Sintesi dei dati rilevati 25 settembre 2017 – 01 ottobre 2017

	GIORNO	SO ₂ µg/m ³ (media su 24h)	Dati validi SO ₂	NO ₂ µg/m ³ (max oraria)	Dati validi NO ₂	CO mg/m ³ (max su 8h)	Dati validi CO	O ₃ µg/m ³ (max oraria)	Dati validi O ₃	PM ₁₀ µg/m ³ (media su 24h)	Dati validi PM ₁₀	Giudizio di qualità	NO ₂ µg/m ³ (media su 24h)	O ₃ µg/m ³ (media su 24h)	mm di pioggia giornalieri
SANTA LUCIA	lunedì 25 settembre 2017	2	100%	8	96%	0.1	100%	94	100%	8	100%	Buona	6	72	0
	martedì 26 settembre 2017	2	96%	12	100%	0.2	100%	83	100%	16	100%	Buona	8	72	0
	mercoledì 27 settembre 2017	2	100%	10	100%	0.2	96%	86	100%	18	100%	Buona	6	76	0
	giovedì 28 settembre 2017	2	96%	10	96%	0.2	100%	89	96%	23	100%	Buona	7	80	0
	venerdì 29 settembre 2017	2	100%	11	100%	0.2	100%	87	100%	24	100%	Buona	8	80	1
	sabato 30 settembre 2017	3	96%	16	100%	0.2	100%	102	100%	24	100%	Buona	8	86	2
	domenica 1 ottobre 2017	2	100%	24	96%	0.2	96%	83	100%	28	100%	Accettabile	11	56	0
MONTE MORLI	lunedì 25 settembre 2017	3	100%	17	100%	0.3	96%	109	100%	7	100%	Buona	7	68	0
	martedì 26 settembre 2017	3	96%	27	100%	0.2	100%	97	96%	15	100%	Buona	12	62	0
	mercoledì 27 settembre 2017	3	100%	24	96%	0.2	96%	99	100%	25	100%	Accettabile	12	65	0
	giovedì 28 settembre 2017	4	96%	29	100%	0.2	100%	102	100%	34	100%	Accettabile	11	69	0
	venerdì 29 settembre 2017	4	100%	31	100%	0.2	96%	104	100%	25	100%	Accettabile	12	73	0
	sabato 30 settembre 2017	4	96%	29	100%	0.3	100%	121	100%	30	100%	Accettabile	12	76	0
	domenica 1 ottobre 2017	4	96%	23	96%	0.3	96%	71	100%	30	100%	Accettabile	12	47	1

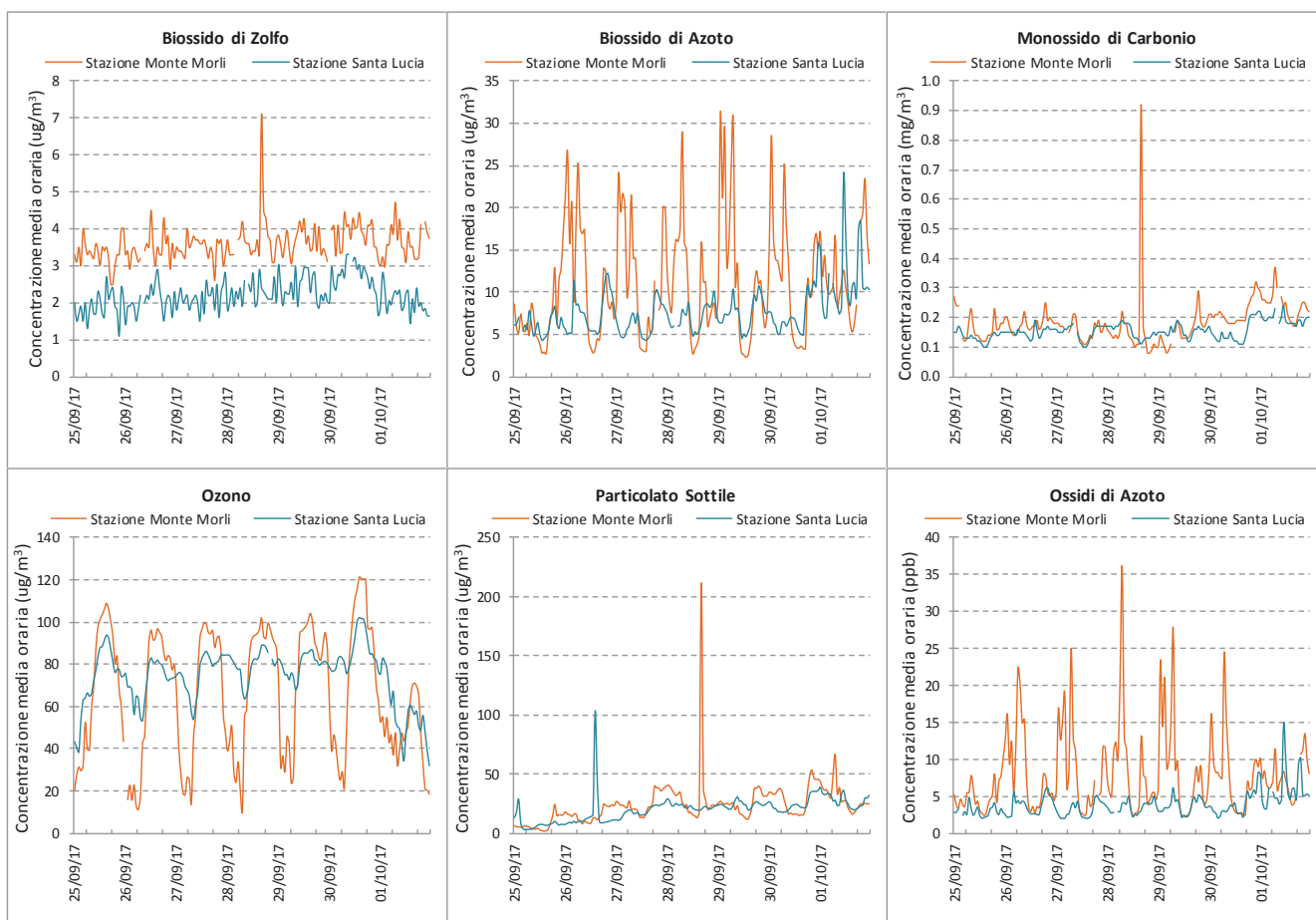
LEGENDA:

Giudizio di qualità	SO ₂ µg/m ³ (media su 24h)	NO ₂ µg/m ³ (max oraria)	CO mg/m ³ (max su 8h)	O ₃ µg/m ³ (max oraria)	PM ₁₀ µg/m ³ (media su 24h)
Buona	0-50	0-50	0-1	0-120	0-25
Accettabile	51-125	51-200	1.1-10	121-180	26-50
Scadente	126-250	201-400	11-15	181-240	51-74
Pessima	>250	>400	>15	>240	>74

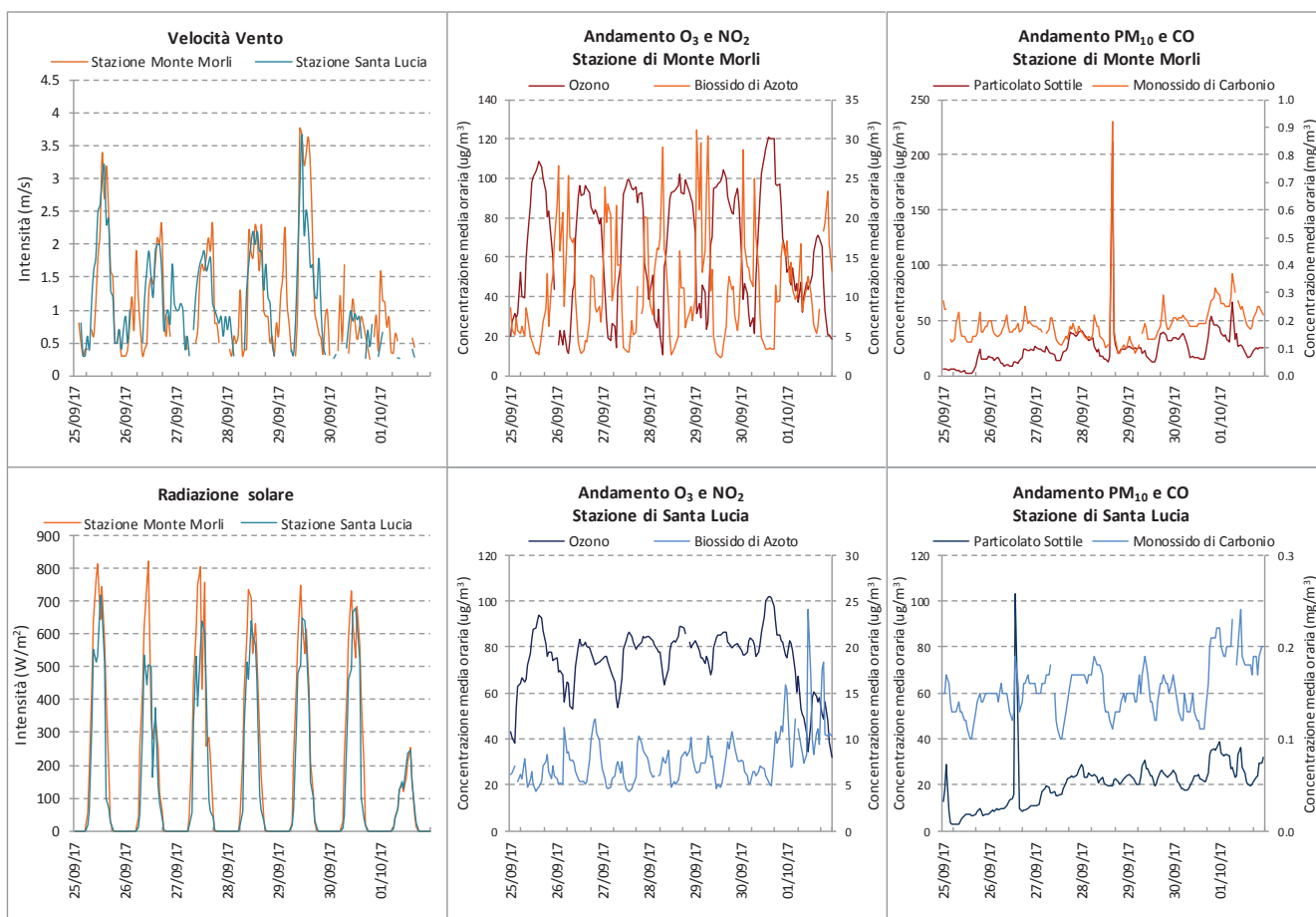
Il giudizio di qualità dell'aria, relativo ad ogni stazione per ciascun giorno della settimana, e' attribuito in base al peggiore dei valori rilevati nel giorno considerato. I giudizi di qualità derivano dai valori limite indicati nel Dlgs n. 155 del 13/08/2010 (SO₂, NO₂, CO e PM₁₀ O₃). I valori riportati hanno superato il processo di verifica settimanale ed hanno validità sino all'effettuazione di più approfonditi controlli, che si avvalgono di strumenti statistici da impiegare su lunghe serie di dati. Per tale motivo non e' tecnicamente corretto utilizzare ed elaborare i valori dei bollettini settimanali per la costruzione di indicatori di lungo periodo, da confrontare con i valori limite di qualità dell'aria, considerato che non hanno ancora superato le indispensabili verifiche annuali che garantiscono la qualità finale del dato.

Analisi dei dati di qualità dell'aria e dei parametri meteorologici nelle stazioni di Monte Morli e Santa Lucia, comune di Poggibonsi (SI)

REPORT SETTIMANALE



Analisi dei dati di qualità dell'aria e dei parametri meteorologici nelle stazioni di Monte Morli e Santa Lucia, comune di Poggibonsi (SI)
REPORT SETTIMANALE



Analisi dei dati di qualità dell'aria e dei parametri meteorologici nelle stazioni di Monte Morli e Santa Lucia, comune di Poggibonsi (SI)
REPORT SETTIMANALE