

■ Analisi dei dati di qualità dell'aria e dei parametri meteorologici nelle stazioni di Monte Morli e Santa Lucia

REPORT SETTIMANALE

19/09/2016 – 25/09/2016

Documento a cura di:

Alice Bernardoni, Roberta Gianfreda, Giuseppe Maffei



TerrAria s.r.l. Via Melchiorre Gioia 132 20125 MILANO

Tel. 02 87085654 e-mail siena@terraria.com

11 Ottobre 2016

Sintesi dei dati rilevati 19 settembre 2016 – 25 settembre 2016

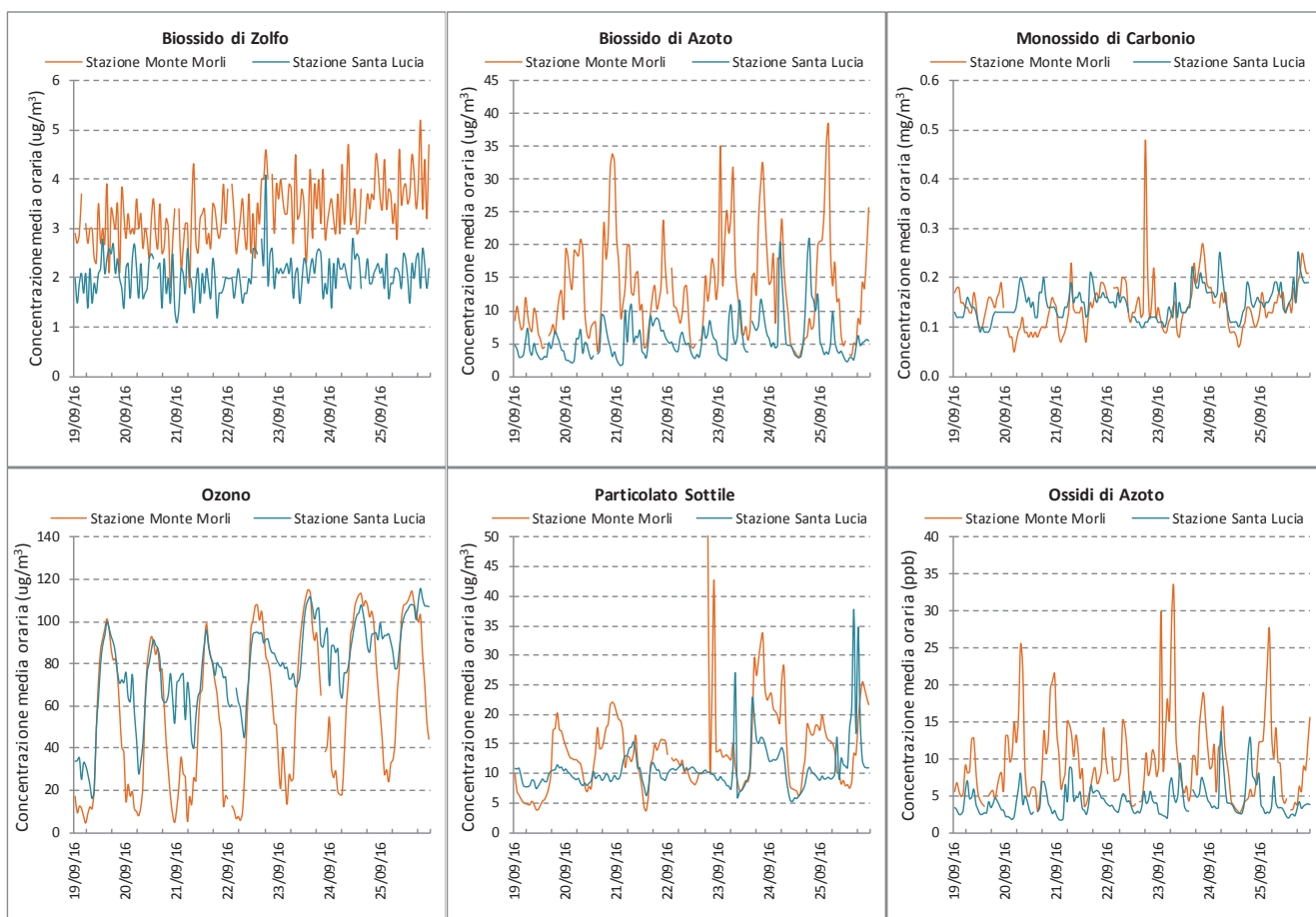
	GIORNO	SO ₂ µg/m ³ (media su 24h)	Dati validi SO ₂	NO ₂ µg/m ³ (max oraria)	Dati validi NO ₂	CO mg/m ³ (max su 8h)	Dati validi CO	O ₃ µg/m ³ (max oraria)	Dati validi O ₃	PM ₁₀ µg/m ³ (media su 24h)	Dati validi PM ₁₀	Giudizio di qualità	NO ₂ µg/m ³ (media su 24h)	O ₃ µg/m ³ (media su 24h)	mm di pioggia giornalieri
SANTA LUCIA	lunedì 19 settembre 2016	2	100%	7	100%	0.1	100%	100	100%	9	100%	Buona	4	59	0
	martedì 20 settembre 2016	2	96%	9	96%	0.2	100%	92	100%	9	100%	Buona	4	66	0
	mercoledì 21 settembre 2016	2	100%	11	100%	0.2	100%	96	100%	11	100%	Buona	6	72	0
	giovedì 22 settembre 2016	2	96%	9	100%	0.2	96%	95	96%	11	100%	Buona	5	77	0
	venerdì 23 settembre 2016	2	100%	12	96%	0.2	100%	112	100%	12	100%	Buona	7	89	0
	sabato 24 settembre 2016	2	96%	21	100%	0.2	100%	108	100%	10	100%	Buona	8	89	5
	domenica 25 settembre 2016	2	100%	10	100%	0.2	100%	116	100%	14	100%	Buona	4	99	0
MONTE MORLI	lunedì 19 settembre 2016	3	96%	13	96%	0.2	100%	102	100%	9	100%	Buona	8	49	0
	martedì 20 settembre 2016	3	100%	34	100%	0.2	96%	93	100%	14	100%	Buona	16	43	33
	mercoledì 21 settembre 2016	3	96%	24	100%	0.2	100%	99	100%	13	100%	Buona	13	46	2
	giovedì 22 settembre 2016	3	92%	18	92%	0.2	92%	108	96%	15	92%	Buona	11	58	0
	venerdì 23 settembre 2016	3	100%	35	100%	0.2	100%	116	96%	16	100%	Buona	18	65	0
	sabato 24 settembre 2016	4	96%	24	100%	0.2	96%	114	100%	16	100%	Buona	10	74	0
	domenica 25 settembre 2016	4	100%	38	96%	0.2	100%	115	100%	15	100%	Buona	15	73	0

LEGENDA:

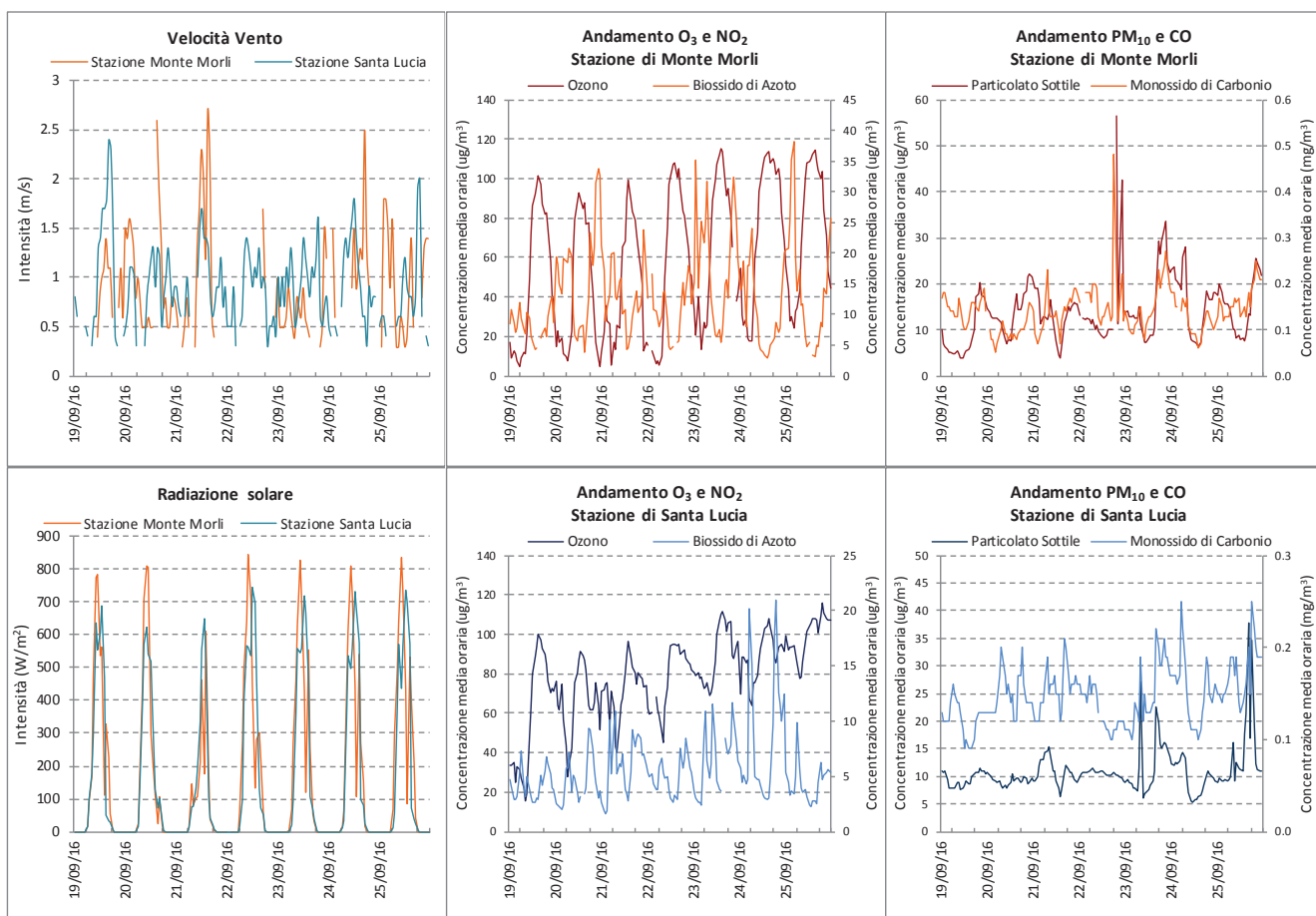
Giudizio di qualità	SO ₂ µg/m ³ (media su 24h)	NO ₂ µg/m ³ (max oraria)	CO mg/m ³ (max su 8h)	O ₃ µg/m ³ (max oraria)	PM ₁₀ µg/m ³ (media su 24h)
Buona	0-50	0-50	0-1	0-120	0-25
Accettabile	51-125	51-200	1.1-10	121-180	26-50
Scadente	126-250	201-400	11-15	181-240	51-74
Pessima	>250	>400	>15	>240	>74

Il giudizio di qualità dell'aria, relativo ad ogni stazione per ciascun giorno della settimana, e' attribuito in base al peggiore dei valori rilevati nel giorno considerato. I giudizi di qualità derivano dai valori limite indicati nel Dlgs n. 155 del 13/08/2010 (SO₂, NO₂, CO e PM₁₀ O₃). I valori riportati hanno superato il processo di verifica settimanale ed hanno validità sino all'effettuazione di più approfonditi controlli, che si avvalgono di strumenti statistici da impiegare su lunghe serie di dati. Per tale motivo non e' tecnicamente corretto utilizzare ed elaborare i valori dei bollettini settimanali per la costruzione di indicatori di lungo periodo, da confrontare con i valori limite di qualità dell'aria, considerato che non hanno ancora superato le indispensabili verifiche annuali che garantiscono la qualità finale del dato.

Analisi dei dati di qualità dell'aria e dei parametri meteorologici nelle stazioni di Monte Morli e Santa Lucia, comune di Poggibonsi (SI)
REPORT SETTIMANALE



Analisi dei dati di qualità dell'aria e dei parametri meteorologici nelle stazioni di Monte Morli e Santa Lucia, comune di Poggibonsi (SI)
REPORT SETTIMANALE



Analisi dei dati di qualità dell'aria e dei parametri meteorologici nelle stazioni di Monte Morli e Santa Lucia, comune di Poggibonsi (SI)
 REPORT SETTIMANALE