

■ Analisi dei dati di qualità dell'aria e dei parametri meteorologici nelle stazioni di Monte Morli e Santa Lucia

REPORT SETTIMANALE

19/11/2018 – 25/11/2018

Documento a cura di:

Alice Bernardoni, Roberta Gianfreda, Giuseppe Maffei



TerrAria s.r.l. Via Melchiorre Gioia 132 20125 MILANO

Tel. 02 87085654 e-mail siena@terraria.com

30 Novembre 2018

Sintesi dei dati rilevati 19 novembre 2018 – 25 novembre 2018

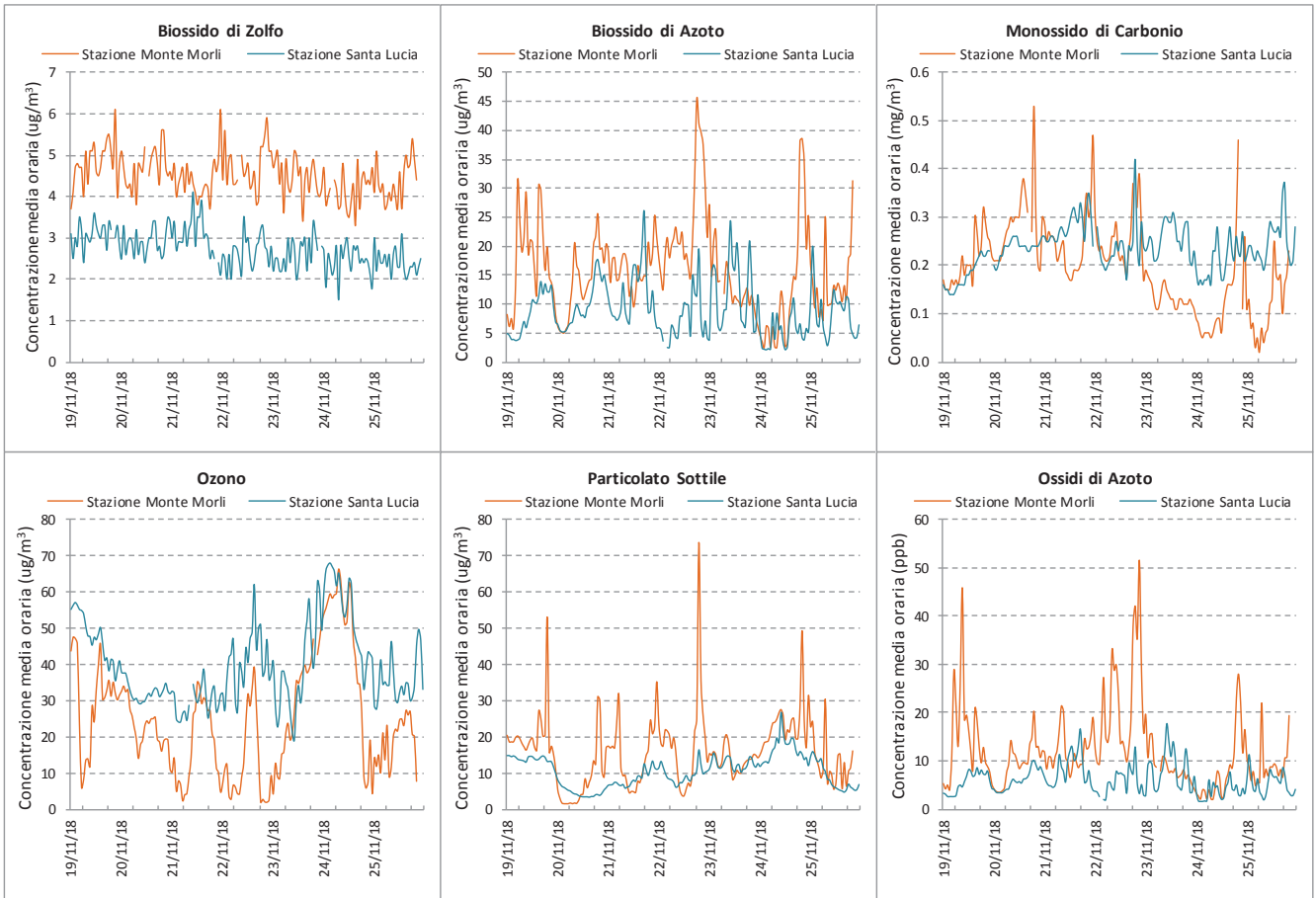
	GIORNO	SO ₂ µg/m ³ (media su 24h)	Dati validi SO ₂	NO ₂ µg/m ³ (max oraria)	Dati validi NO ₂	CO mg/m ³ (max su 8h)	Dati validi CO	O ₃ µg/m ³ (max oraria)	Dati validi O ₃	PM ₁₀ µg/m ³ (media su 24h)	Dati validi PM ₁₀	Giudizio di qualità	NO ₂ µg/m ³ (media su 24h)	O ₃ µg/m ³ (media su 24h)	mm di pioggia giornalieri
SANTA LUCIA	lunedì 19 novembre 2018	3	96%	14	100%	0.2	96%	57	100%	14	100%	Buona	8	47	1
	martedì 20 novembre 2018	3	100%	18	100%	0.2	100%	38	100%	5	100%	Buona	10	32	0
	mercoledì 21 novembre 2018	3	96%	26	100%	0.3	100%	39	96%	8	100%	Buona	12	30	3
	giovedì 22 novembre 2018	3	100%	20	96%	0.3	96%	62	100%	10	100%	Buona	7	41	2
	venerdì 23 novembre 2018	3	96%	24	100%	0.3	100%	63	100%	13	100%	Buona	12	38	12
	sabato 24 novembre 2018	2	100%	11	100%	0.2	100%	68	100%	16	100%	Buona	5	54	0
	domenica 25 novembre 2018	2	96%	20	100%	0.3	100%	50	100%	9	100%	Buona	8	35	0
MONTE MORLI	lunedì 19 novembre 2018	5	100%	31	100%	0.3	100%	48	100%	20	100%	Buona	18	30	2
	martedì 20 novembre 2018	5	96%	26	100%	0.4	96%	34	100%	8	100%	Buona	14	23	4
	mercoledì 21 novembre 2018	4	100%	25	100%	0.3	100%	35	100%	15	100%	Buona	16	17	1
	giovedì 22 novembre 2018	5	96%	45	100%	0.3	96%	39	100%	18	100%	Buona	24	13	0
	venerdì 23 novembre 2018	4	100%	27	96%	0.3	100%	51	96%	14	100%	Buona	13	29	2
	sabato 24 novembre 2018	4	96%	39	100%	0.2	96%	66	100%	23	100%	Buona	12	44	3
	domenica 25 novembre 2018	4	88%	31	88%	0.2	88%	27	88%	13	88%	Buona	14	19	11

LEGENDA:

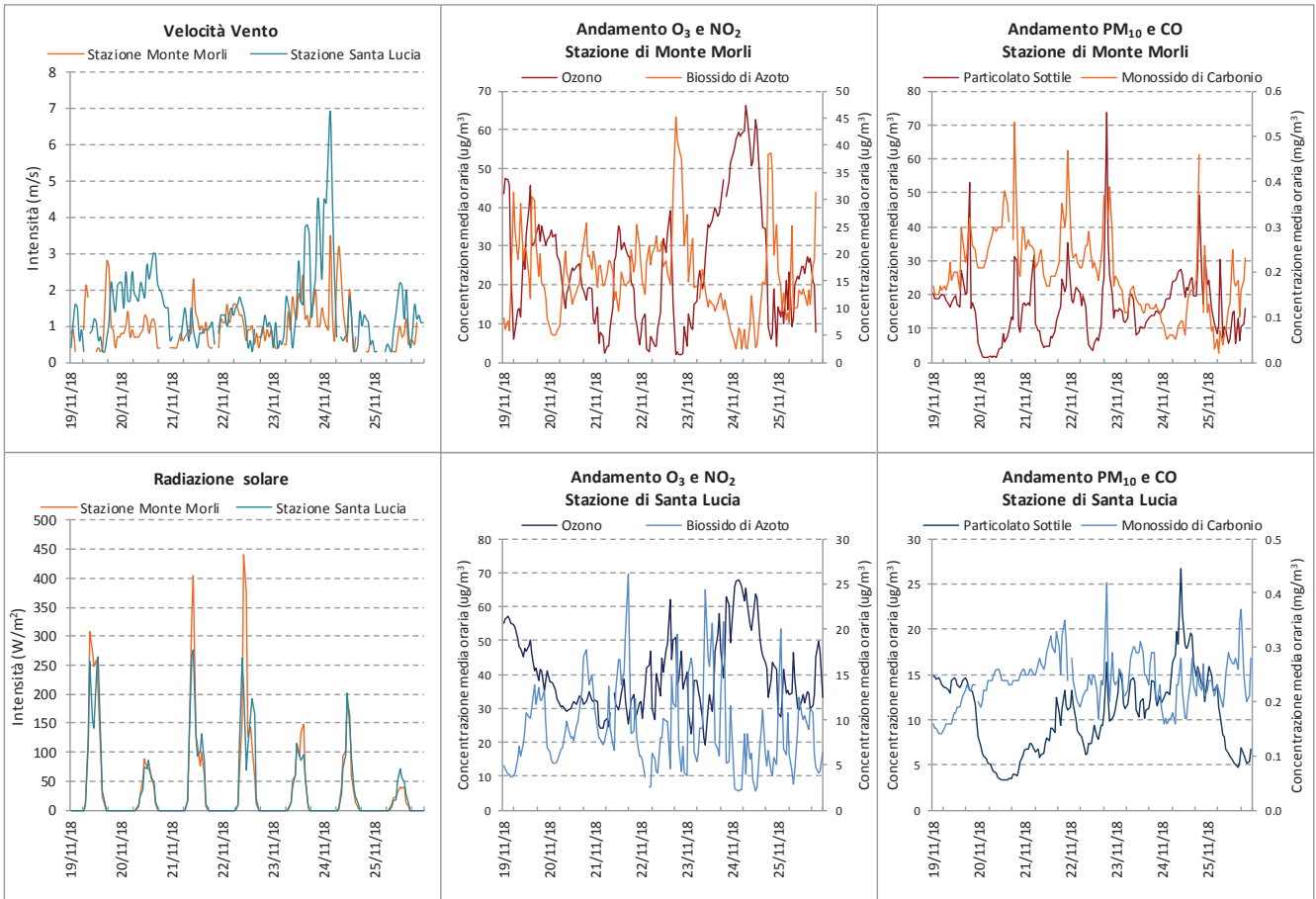
Giudizio di qualità	SO ₂ µg/m ³ (media su 24h)	NO ₂ µg/m ³ (max oraria)	CO mg/m ³ (max su 8h)	O ₃ µg/m ³ (max oraria)	PM ₁₀ µg/m ³ (media su 24h)
Buona	0-50	0-50	0-1	0-120	0-25
Accettabile	51-125	51-200	1.1-10	121-180	26-50
Scadente	126-250	201-400	11-15	181-240	51-74
Pessima	>250	>400	>15	>240	>74

Il giudizio di qualità dell'aria, relativo ad ogni stazione per ciascun giorno della settimana, è attribuito in base al peggiore dei valori rilevati nel giorno considerato. I giudizi di qualità derivano dai valori limite indicati nel Dlgs n. 155 del 13/08/2010 (SO₂, NO₂, CO e PM₁₀, O₃). I valori riportati hanno superato il processo di verifica settimanale ed hanno validità sino all'effettuazione di più approfonditi controlli, che si avvalgono di strumenti statistici da impiegare su lunghe serie di dati. Per tale motivo non è tecnicamente corretto utilizzare ed elaborare i valori dei bollettini settimanali per la costruzione di indicatori di lungo periodo, da confrontare con i valori limite di qualità dell'aria, considerato che non hanno ancora superato le indispensabili verifiche annuali che garantiscono la qualità finale dei dati.

Analisi dei dati di qualità dell'aria e dei parametri meteorologici nelle stazioni di Monte Morli e Santa Lucia, comune di Poggibonsi (SI)
REPORT SETTIMANALE



Analisi dei dati di qualità dell'aria e dei parametri meteorologici nelle stazioni di Monte Morli e Santa Lucia, comune di Poggibonsi (SI)
 REPORT SETTIMANALE



Analisi dei dati di qualità dell'aria e dei parametri meteorologici nelle stazioni di Monte Morli e Santa Lucia, comune di Poggibonsi (SI)
REPORT SETTIMANALE